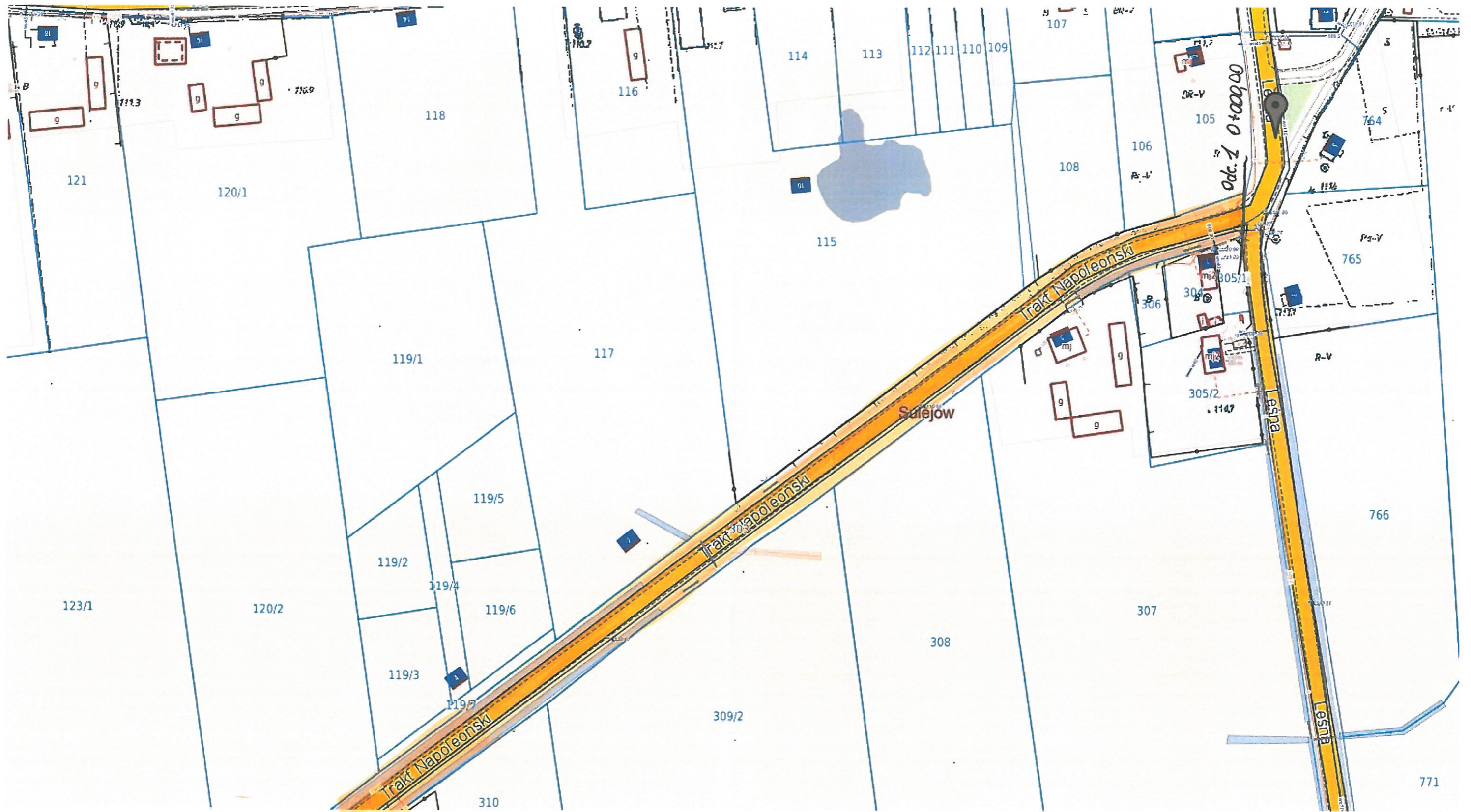


- własność gm. Jadów
- brak nr działki w zasobach / nieregulowany stan prawny
- własność skarb państwa / użytkownik Powiat

skrzyżowanie w Sulejowie
 rys. 1.



 - własność skarbu państwa / użytkownik Powiat

Sulejów - kury
rysunek 2

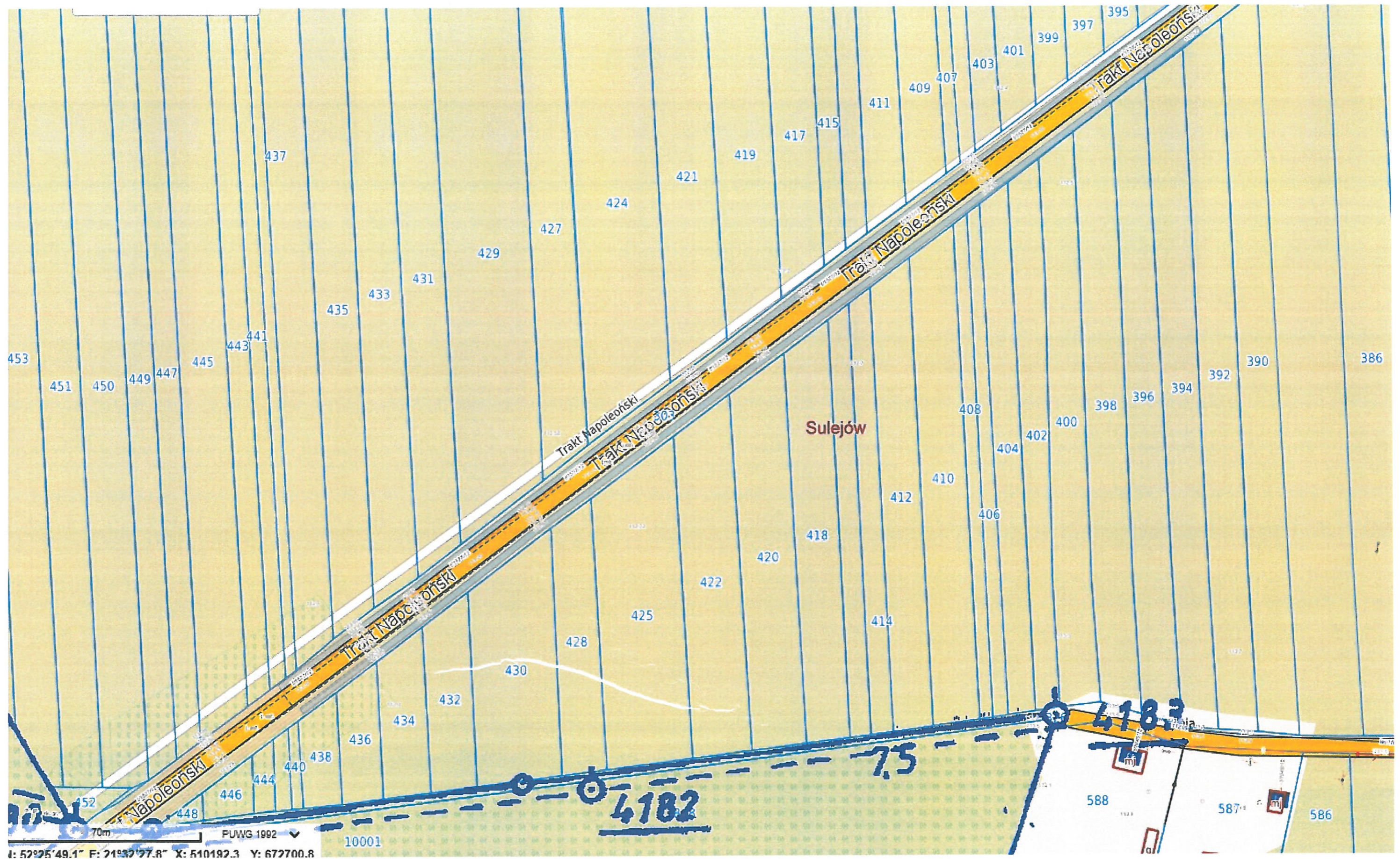


- własność Skarbu Państwa / użytkownik Powiat Wołomiński
 - dr własność Gmina Jadów

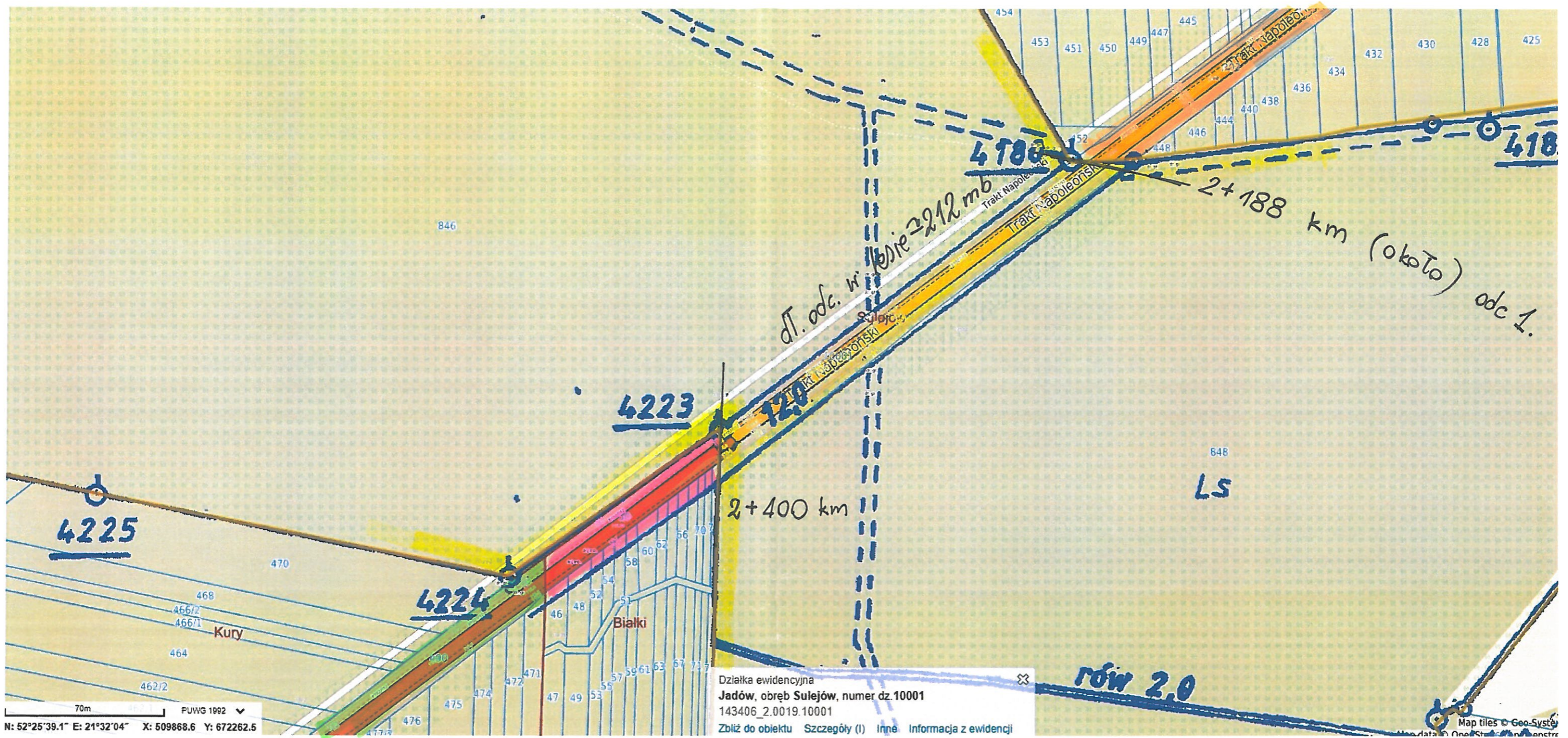
Sulejów - kury
rys. 3



rys 4.2



rys 4.1

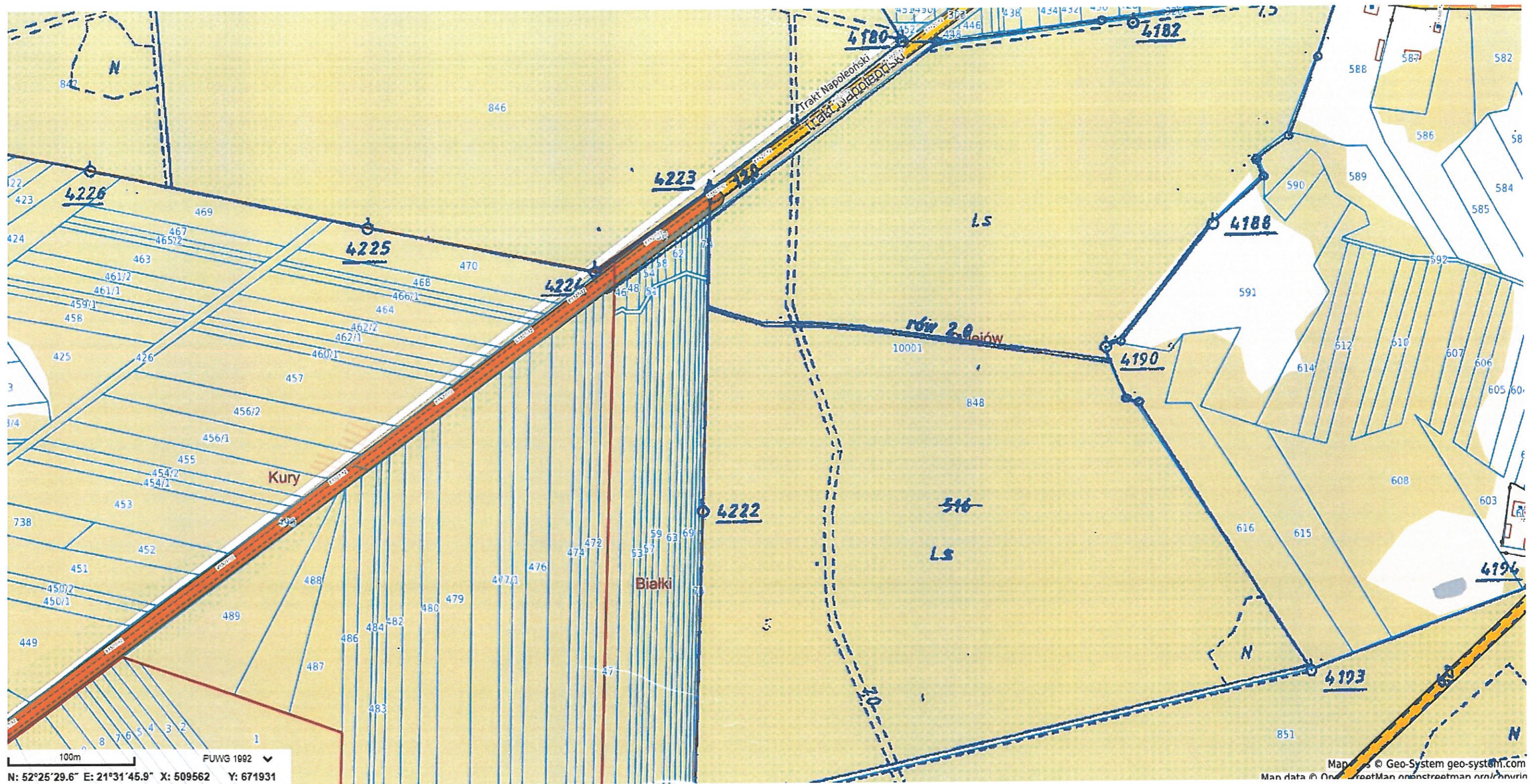


- Władający Powiat
- własność Skarb Państwa / użytkownik Powiat
- działka leśna droga nie wydzielona z lasu
- gmina Trusznice Miejsce komunalne

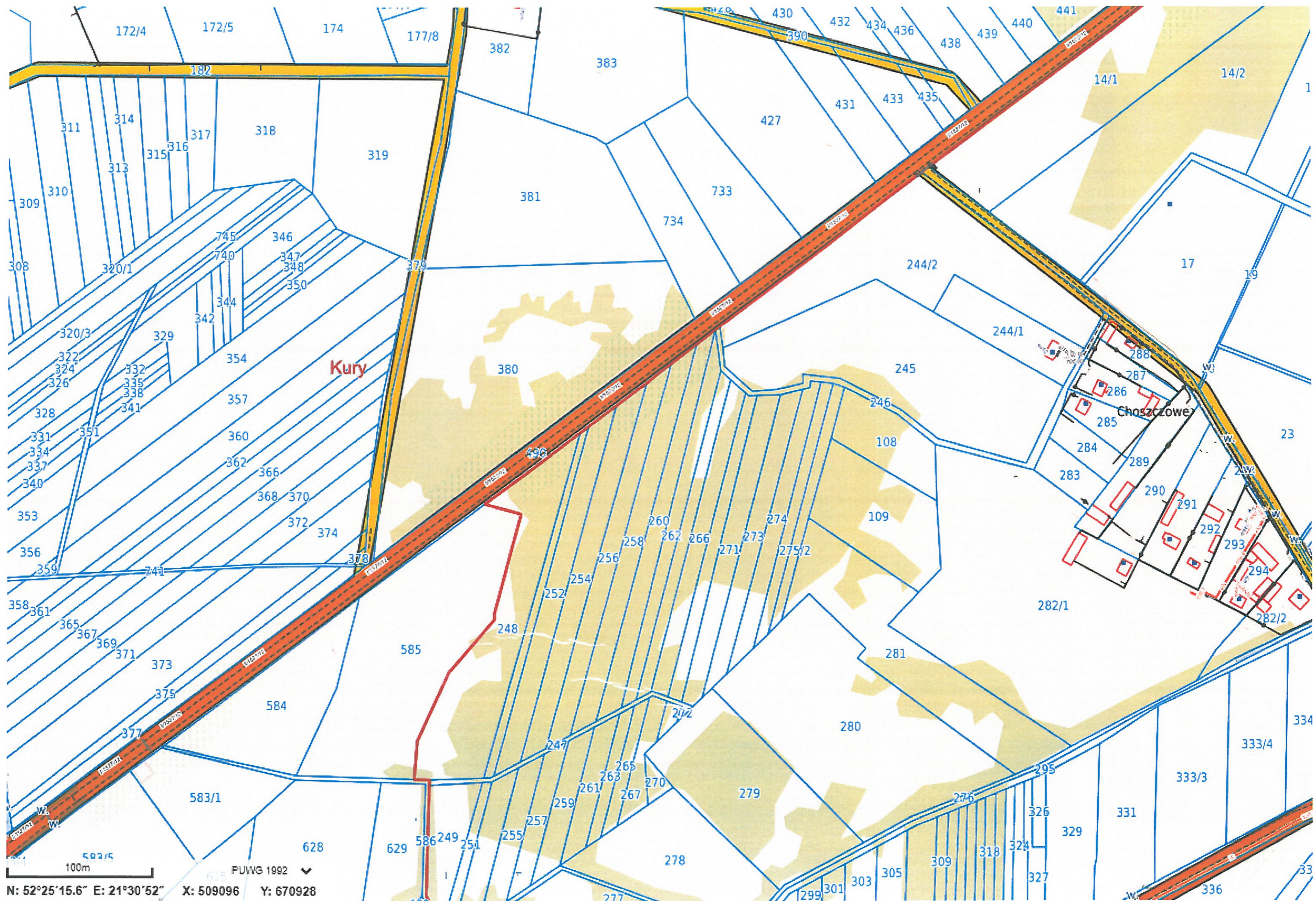
odc. 1 od skrzyżowania z ul. Leśną w Sulejowie do końca obr. Sulejów

odc. 2. od dz. 50 obr. Białki

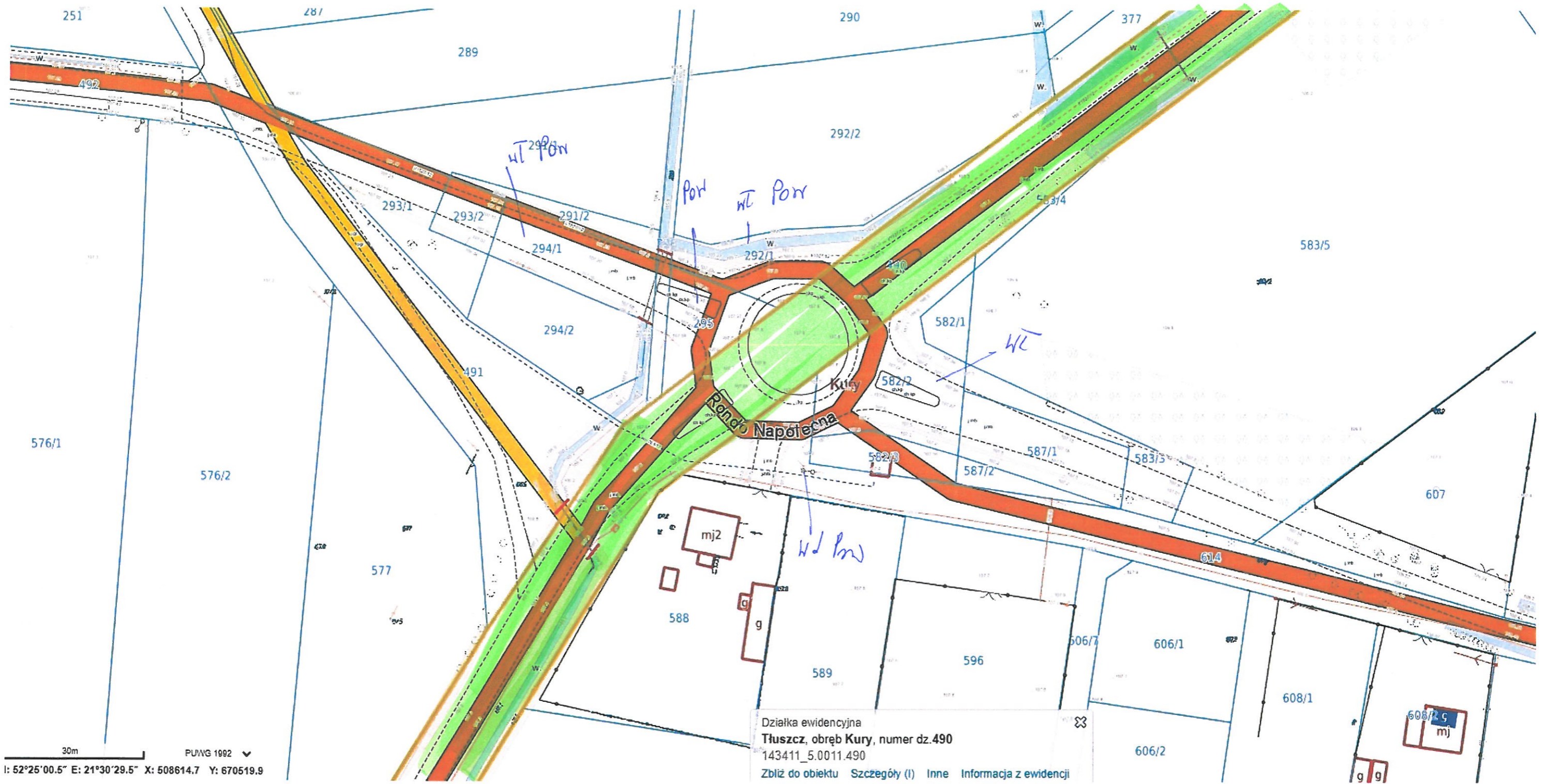
Sulejów - Kury
nys. 4



map 5.2



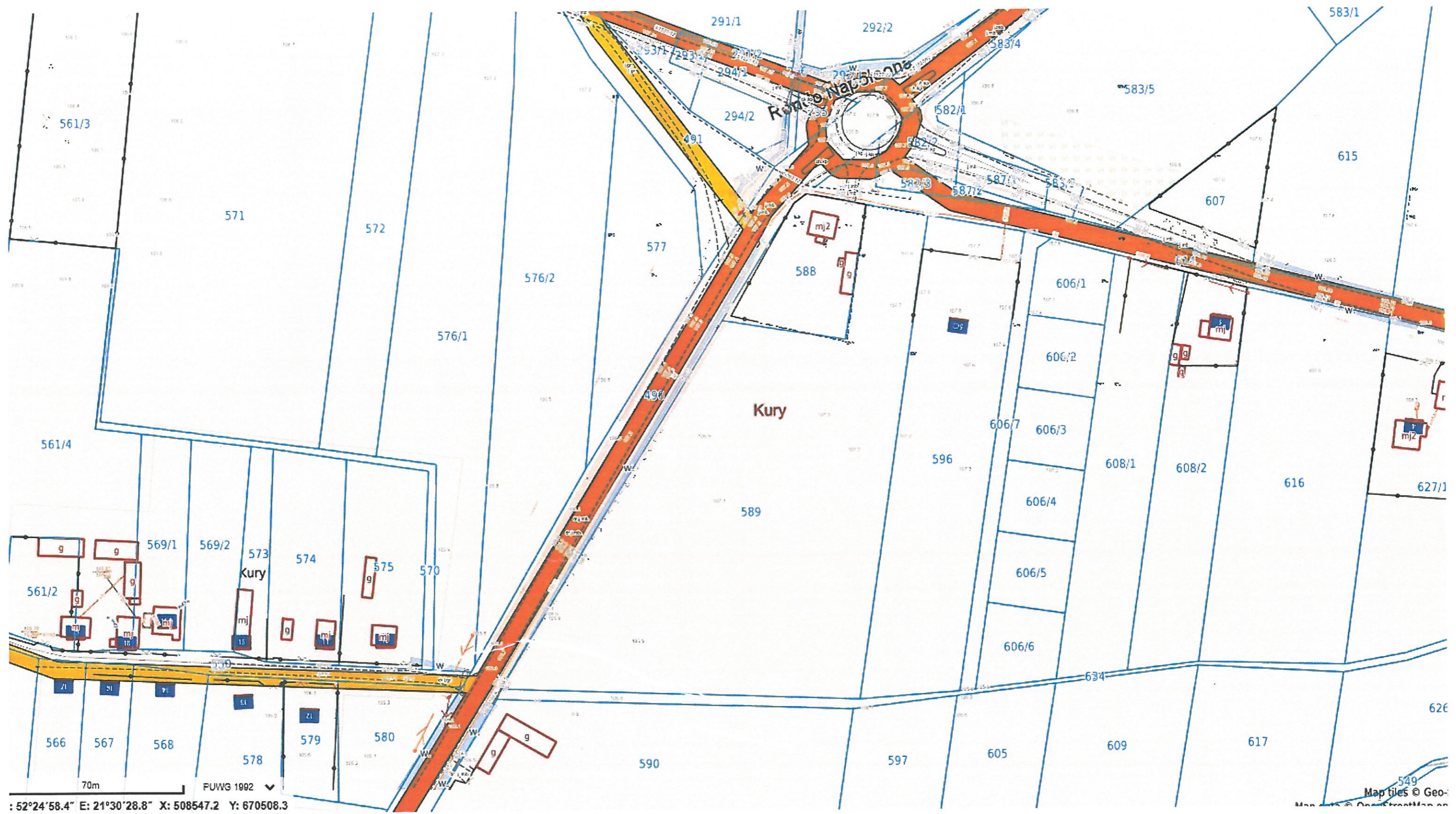
rys 5.1



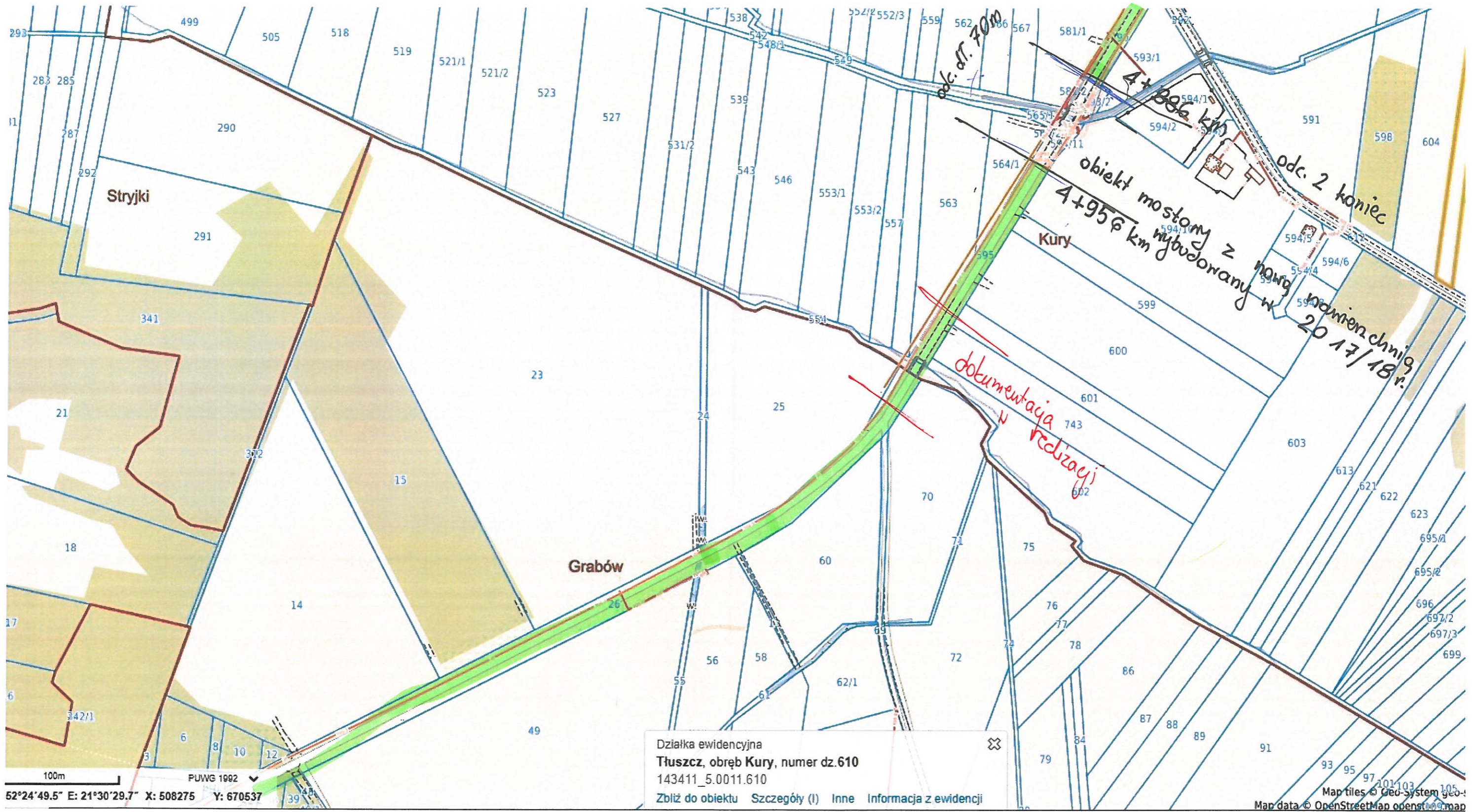
Działka ewidencyjna
Tuszcz, obręb Kury, numer dz.490
 143411_5.0011.490
 Zbliż do obiektu Szczegóły (I) Inne Informacja z ewidencji


- wtadajscy Poniat

Subejón - Kury
 nps.5



rys 61

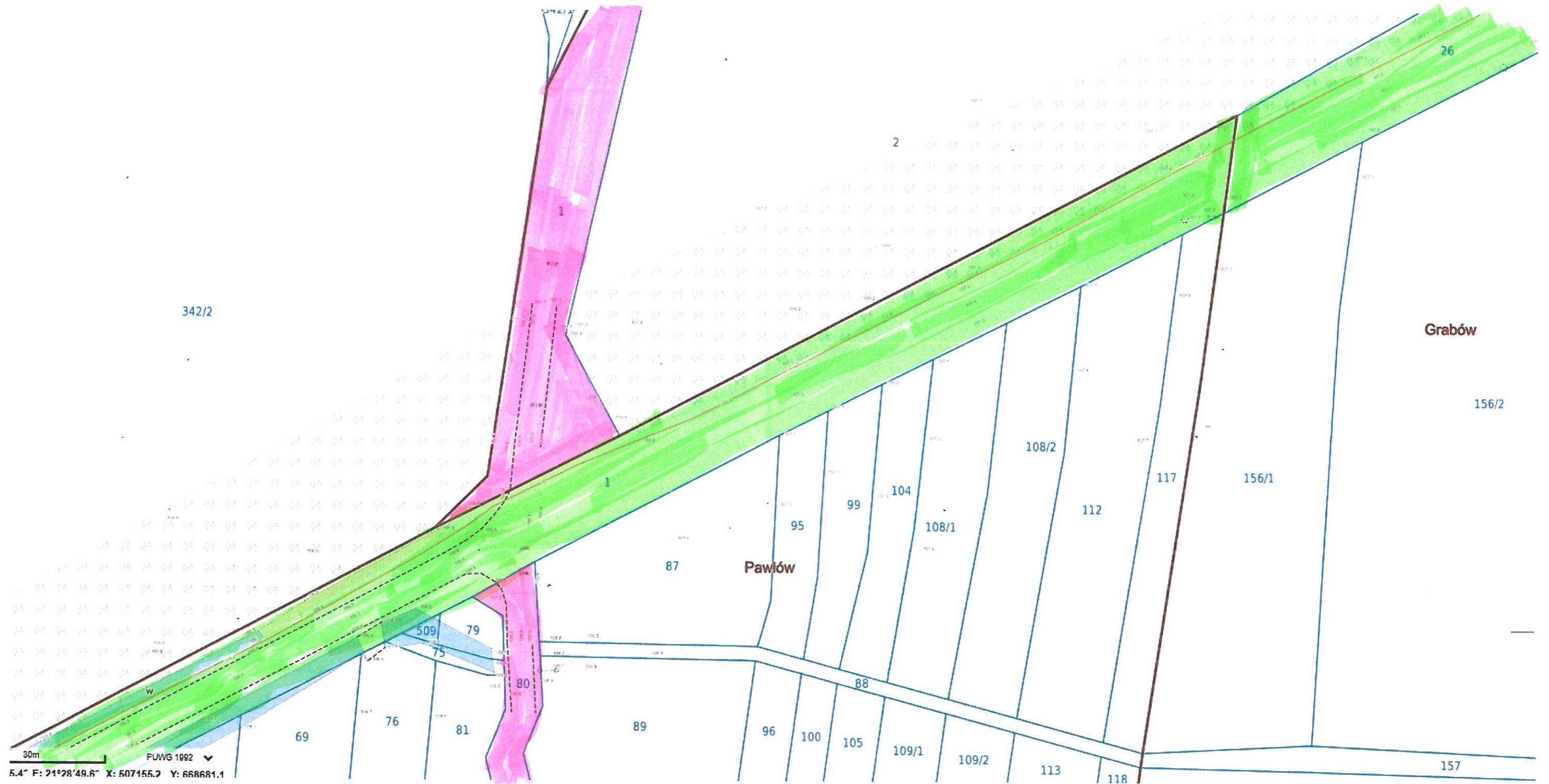


 - nielubiany pomysł

Kury - Migse
rys. 6



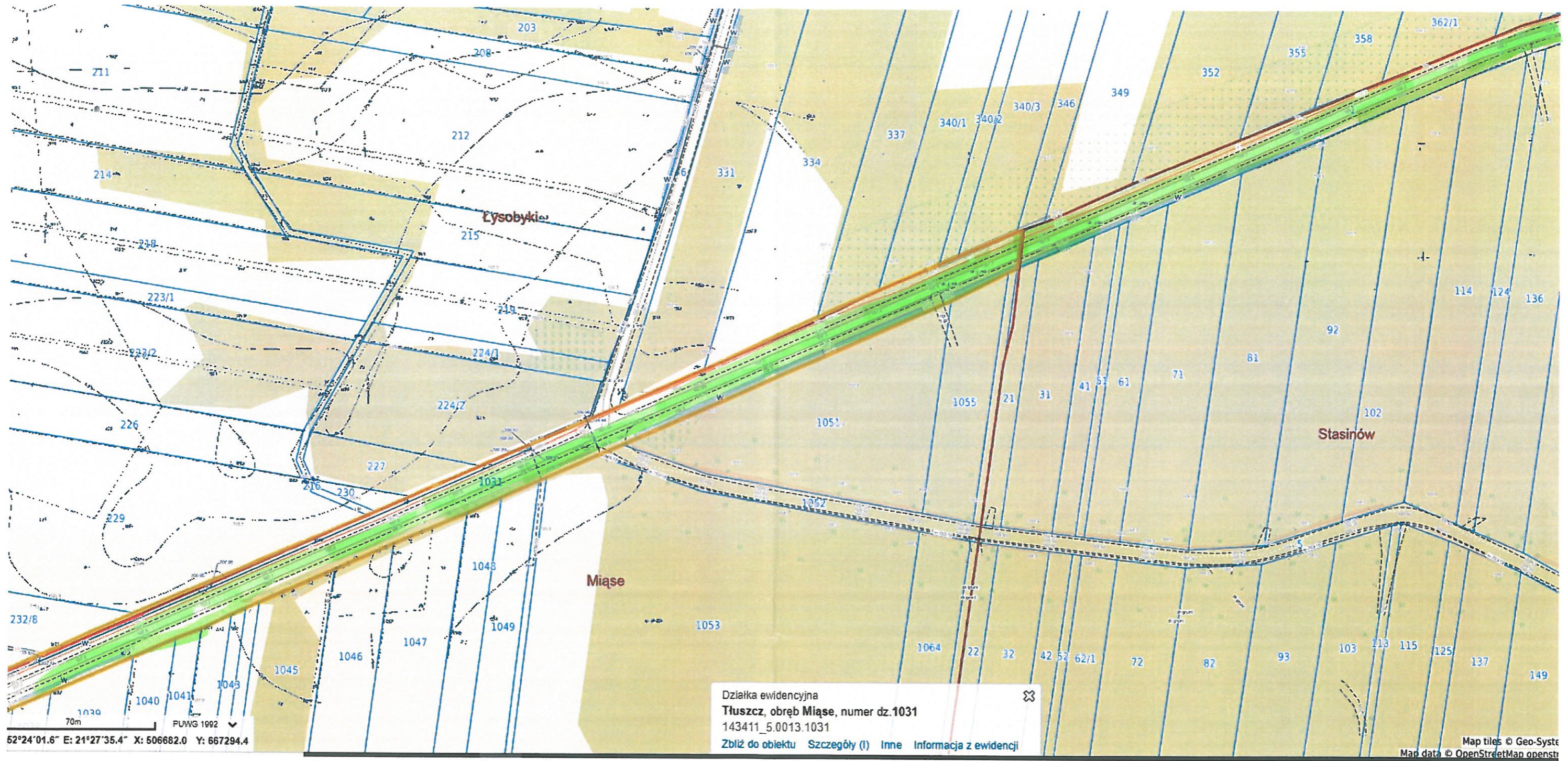
rys 7.1



wladajacy Pomiat

 wlasnosc gm Fuszer

Kuny - Migse
 nr. 7



— Władzysy Pomiat

kury - Miase
 nps.8



rys. 9.